



[Compartir](#) [Comentar](#) [Enviar Noticia](#) [Imprimir](#)

Las nuevas reglas tras la crisis estarán marcadas por innovación, talento y responsabilidad, según publicación

28 de septiembre de 2009.

[Comenta](#)

Identificar las reglas del orden mundial tras la crisis, enmarcándolas en los frentes que tendrán mayor impacto es la premisa de la última publicación de la Fundación de la Innovación Bankinter, titulada 'Competir en tiempo de crisis'. Según este estudio, estarán marcadas por la innovación, el talento, la responsabilidad y el crecimiento sostenible.

ZARAGOZA, 28 (EUROPA PRESS)

Identificar las reglas del orden mundial tras la crisis, enmarcándolas en los frentes que tendrán mayor impacto es la premisa de la última publicación de la Fundación de la Innovación Bankinter, titulada 'Competir en tiempo de crisis'. Según este estudio, estarán marcadas por la innovación, el talento, la responsabilidad y el crecimiento sostenible.

Las conclusiones de este informe se presentarán hoy públicamente en el Salón de Plenos de la Cámara de Comercio de Zaragoza. El ponente será el ex director de los Programas de China y Rusia del Banco Mundial, Yukong Huang, que expondrá sus ideas sobre la actual coyuntura económica, las oportunidades que pueden surgir para salir de la crisis y el papel que tendrán "nuevos jugadores en un mundo multipolar".

Según el informe, los excesos de un sistema capitalista excesivamente desregulado, caracterizado por una falta de ética y basado en un elevado consumo y endeudamiento, han sido el origen de una crisis que ha puesto en peligro la sostenibilidad de todo el modelo. Y todo ello en un entorno en el que los países de economías emergentes ganan protagonismo mundial a un ritmo acelerado.

Ante este panorama se ha empezado a hablar del surgimiento de una nueva forma de capitalismo que, con prácticas innovadoras y sostenibles, beneficie a un mayor número de personas. Así, el conocimiento, el talento, y la inversión en I+D serían aspectos clave para posicionarse en el mercado.

Los expertos del Future Trends Forum (FTF) de la Fundación Innovación Bankinter han identificado las reglas que regirán el nuevo orden multipolar, enmarcándolas en los siguientes frentes: el capital



DICE QUE L
BAJA
**Zapate
de imp
país sc**
17 Comenta

humano, la innovación, el comercio, los movimientos internacionales de capital y la sostenibilidad.

Según los expertos del FTF, fomentar el talento es la mejor receta para afrontar la crisis económica global porque "el talento es el nuevo petróleo de las economías y como éste, es un recurso escaso". En ese sentido, la lucha por atraer el talento ya ha comenzado.

Su éxito dependerá de varios factores: el prestigio de sus universidades, las oportunidades ofrecidas a la investigación y la oferta profesional que presente su sector empresarial. Lograrlo será el resultado de la colaboración exitosa de todos: familia, sistema educativo, empresa y gobierno.

Además, el estudio señala que las grandes innovaciones suceden en épocas de recesión, dado que los malos tiempos obligan a las empresas a transformar sus negocios para adaptarse a un entorno cambiante. "Cuando la tormenta económica termine, los países y empresas que hayan innovado, demostrando una visión a largo plazo, estarán mejor preparados para afrontar las próximas décadas", aseveraron estos expertos.

Para conseguirlo los expertos del FTF recomiendan globalizar la innovación, primar la innovación continua de ejecución veloz en lugar de la perfección absoluta de los productos, generar una cultura de innovación en todos los ámbitos de la empresa, aprovechar el poder de la innovación colaborativa y abierta (innovación empresarial 2.0.) e innovar más allá de los productos y servicios.

En ese sentido, el futuro de la innovación parece desplazarse al este. Singapur, Korea del sur, Hong Kong, China e India van escalando posiciones. China tiene más de 300 centros de investigación, superada solo por EEUU, y el número va aumentando. En el futuro, los países desarrollados adoptarán progresivamente las innovaciones de los países emergentes, y no al revés, como hasta ahora.

El ámbito de los capitales es en el que más claramente se ha manifestado la multipolaridad del nuevo orden. La rapidez con que se ha extendido la crisis ha evidenciado la elevada interconexión entre los mercados financieros mundiales.

Si bien, mientras hace unos años las inversiones tenían su origen, casi en exclusiva, en las economías desarrolladas, cada vez se diseminan más las inversiones provenientes de países emergentes.

Pese a esa tendencia, cabe señalar que España está quedando al margen de ese circuito. Hasta el momento, el destino de las inversiones españolas ha sido fundamentalmente la zona euro y desde los años noventa, Latinoamérica. Sin embargo, los mercados de crecimiento acelerado, sobre todo el este asiático, han jugado un papel minoritario en sus objetivos de inversión y exportación.

En 2007, Asia recibió únicamente el 1,5 por ciento de la inversión española en el exterior. Según los expertos del FTF, "para aprovechar las oportunidades del nuevo orden multipolar España debe potenciar el volumen de inversiones en mercados emergentes".

Los expertos del FTF opinan que la crisis financiera aumentará el grado de responsabilidad social corporativa en las empresas porque "ahora son los consumidores y los accionistas los que deciden, con sus compras e inversiones, si premian o penalizan a las empresas por sus prácticas de RSC".

De ellos, son los consumidores de los países emergentes los más exigentes. Un 85 por ciento de consumidores en Indonesia afirmaba haber comprado un producto o servicio específicamente porque era producido de un modo responsable, comparado con un 72 por ciento en España y sólo un 52 por ciento en Estados Unidos.



El president Zapatero, se fiscal.

- Rajoy esp vasco "por
- Los Prestu afrontan s
- El Gobier la deduccio

 [Mis a asfixio](#)

 [Madre apretar](#)

VIAJARÁ ES
Obama
candid
Chicag
[Comenta](#)



El president va a viajar a apoyar la ca los Juegos (Blanca.

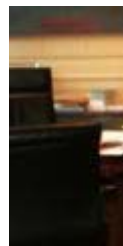
- Miles de Corazonad
- Verdades Juegos Olí
- Diez hora ciudad

QUÉ ENTRE
"El gra
Educa
antes c
[2 Comentar](#)

FTF

El FTF es el principal proyecto de la Fundación de la Innovación Bankinter, entidad sin ánimo de lucro creada en 2003 para impulsar y consolidar la innovación dentro del tejido empresarial español. Esta institución busca seguir creando valor a largo plazo para todos los colectivos, en especial el de los emprendedores y aquellos agentes transformadores de la economía, contribuyendo a que éstos puedan ser más competitivos a través de una apuesta por la innovación.

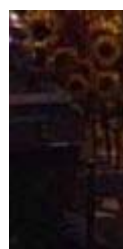
El FTF es un foro de prospección y análisis de las corrientes mundiales que definirán nuestra sociedad en áreas como tecnología, sociología, economía o medicina. Su objetivo es analizar las tendencias más innovadoras y hacer llegar a las empresas sus conclusiones con el fin de influir en su actitud frente a la innovación tecnológica y estimular nuevas oportunidades de negocio.



El ministro c... determinar e... educativo e... realidad" an... española...

NO DUDÓ E
Megan
sus des
progra

Comenta



La actriz fue... programa de... Night Live.

- U2 y Meg
- Megan F
- Megan F
- Megan F
- Megan F

Megan
Megan
Megan

Anuncios Google

Encuentra Trabajo Ya

Curso Carretillero En Toda España Empresas Y Particulares. Infórmate!
www.Trekform.com/Curso_Carretillero

Horoscopo Suerte

Recibe los Números Personales de Suerte. Gana mucho Dinero Pídelo Ya
www.talisman-gratis.net/suerte

Academia de Oposiciones

2009 es el año de las Oposiciones. Prepárate a conciencia
www.laudeo.com

Comentarios

Comentarios del 1 al 0

Escribe aquí tu comentario

Nickname:

Email:

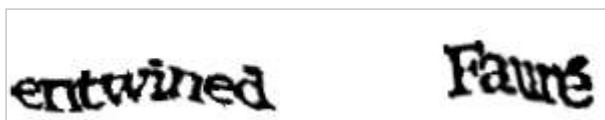
Si tienes web o blog:

Comprobación de seguridad:

Introduce las palabras que aparecen abajo separadas por un espacio

¿No puedes leerlas?

Prueba con [diferentes palabras](#) y un [audio de captcha](#)



Recargar

Audio

Ayuda

Texto de la imagen

Compartir comentario en facebook

Enviar Comentario

Normas para comentar

Esta es la opinión de internautas, no la de Qué.es.

No está permitido verter comentarios contrarios a las leyes españolas o injuriantes.

Nos reservamos el derecho a eliminar los comentarios que consideremos fuera de tema.

Por favor, céntrate en el tema.

Avísanos de los comentarios o avatares fuera de tono.

Normas y protección de datos.

Aviso Legal

Copyright © Factoría de Información, S.A, Madrid. 2008. Datos re denominación (modificada a la actual en inscripción 5ª) e inscrita 20684, Folio 176, Sección 8, Hoja M 366324, inscripción 1ª - C.I.F Orense, 81 y correo electrónico de contacto webque@que.es.

Incluye contenidos de la empresa citada, del diario Qué Copyright caso, de otras empresas del grupo de la empresa o de terceros.